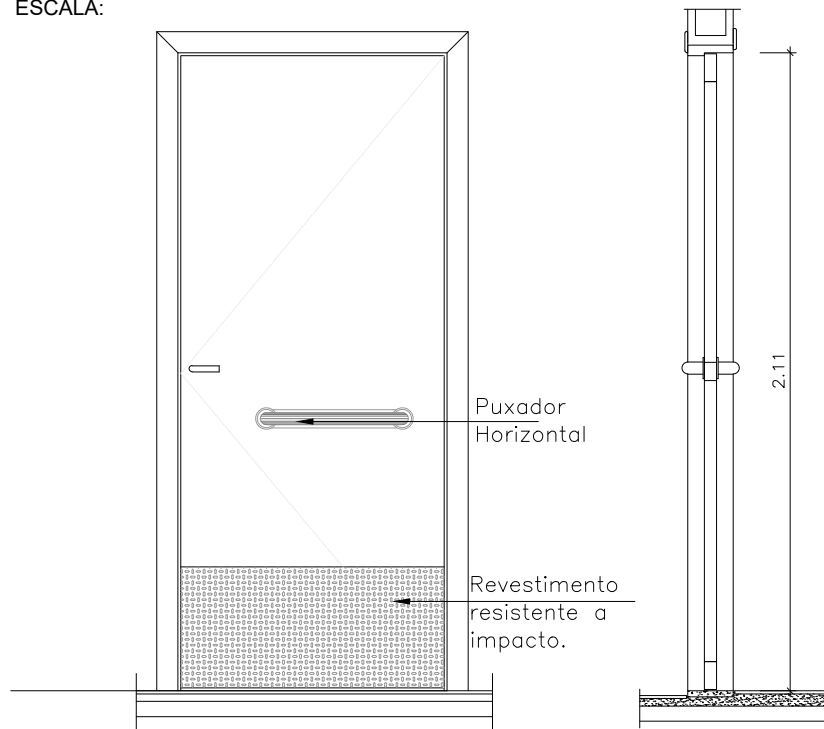


P8

# PORTA DE MADEIRA SEMIOCA 1 FOLHA DE ABRIR (PAREDE DE ALVENARIA PARA BANHEIRO PCD)

(0,90 x 2,10)

ESCALA:

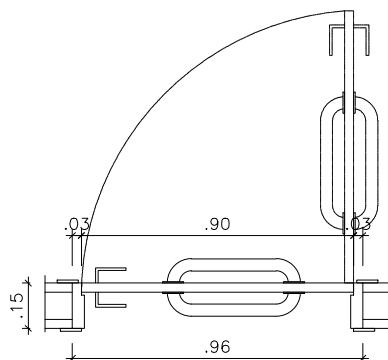


VISTA EXTERNA

ESC.

SEÇÃO

ESC.



PLANTA

ESC.

TÍTULO:  
**DIVERSOS**

RESPONSÁVEL TÉCNICO:  
Antônio Manoel Motta Neto-CAU nº A166668-1

ASSUNTO: esquadrias.dwg

ESCALA:  
S/E

ETAPA DE PROJETO:  
PROJETO BÁSICO

FOLHA:  
.../...

USO DA EDIFICAÇÃO:  
RRT - CAU/RO Nº 15252784

DESENHO:  
Jefferson Dias

REVISÃO:  
00

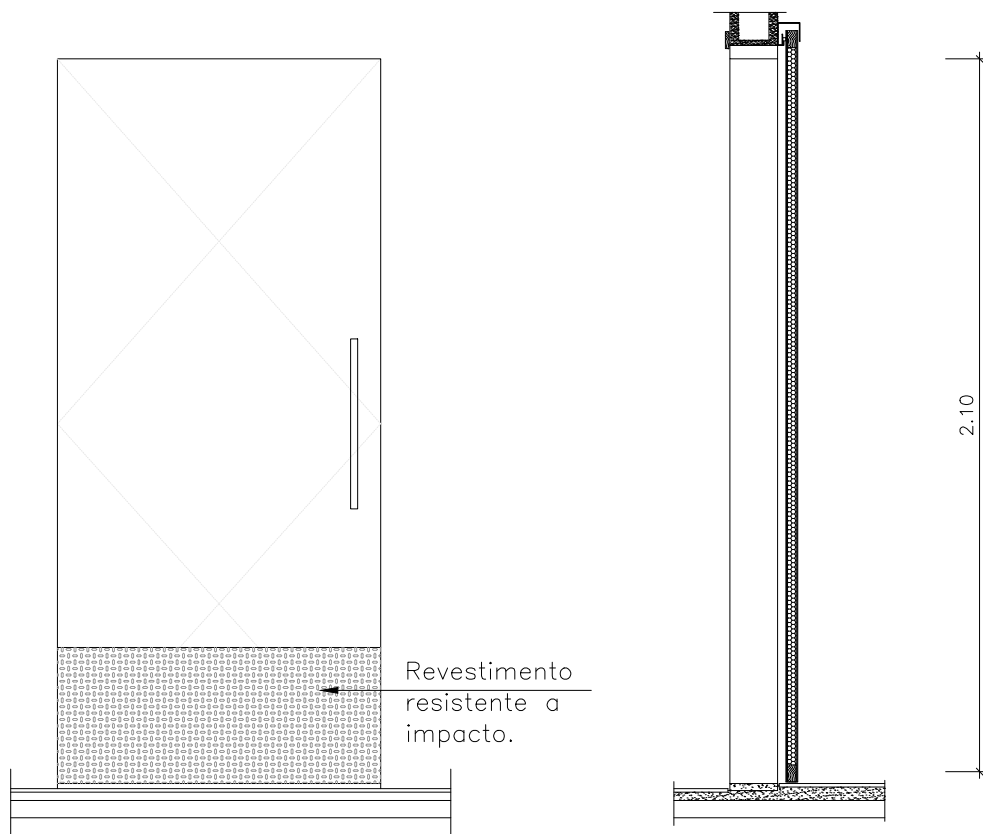
DATA:  
Fev./2025

P9

# PORTA DE MADEIRA SEMIOCA 1 FOLHA DE CORRER TRILHO NA PARTE SUPERIOR E GUIA LATERAL.

(0,90 x 2,10)

ESCALA:

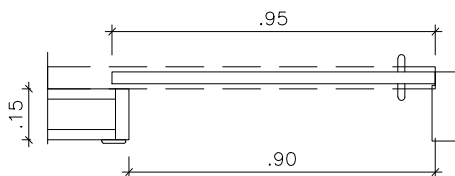


VISTA EXTERNA

ESC.

SEÇÃO

ESC.



## GOVERNO DO ESTADO DE RONDÔNIA

**SEOSP**  
Secretaria de Estado de  
Obras e Serviços Públicos



**SECRETARIA DE ESTADO DE OBRAS E SERVIÇOS PÚBLICOS - SEOSP**

TÍTULO:  
**DIVERSOS**

RESPONSÁVEL TÉCNICO:  
Antônio Manoel Motta Neto-CAU nº A166668-1

ASSUNTO: esquadrias.dwg  
Porta 90x210 -1,89m2 - 1 folha abrir de madeira semioca NBR 9050

ESCALA:  
S/E

ETAPA DE PROJETO:  
PROJETO BÁSICO

FOLHA:  
.../...

USO DA EDIFICAÇÃO:  
RRT - CAU/RO Nº 15252784

DESENHO:  
Jefferson Dias

REVISÃO:  
00

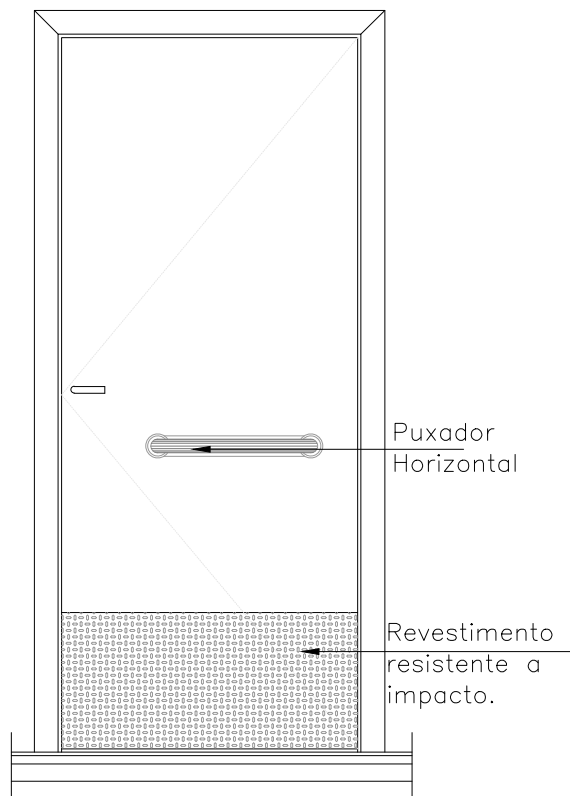
DATA:  
Fev./2025

P10

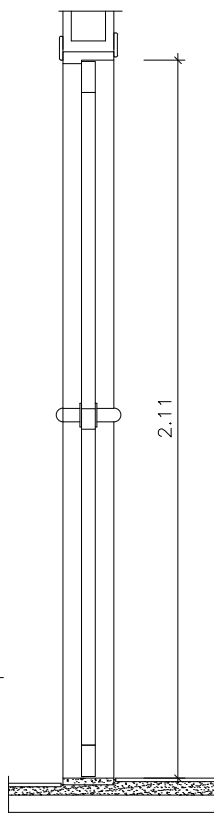
# PORTA DE MADEIRA SEMIOCA 1 FOLHA DE ABRIR (PAREDE DE ALVENARIA PARA BANHEIRO PCD)

(0,90 x 2,10)

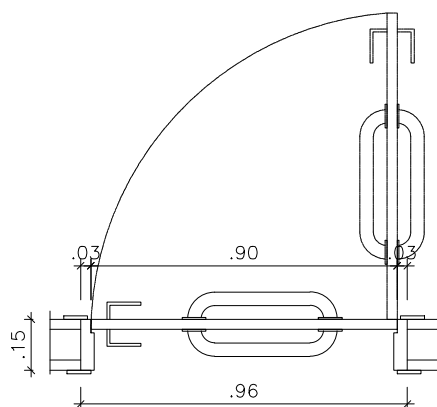
ESCALA:



VISTA EXTERNA  
ESC.



SEÇÃO  
ESC.



PLANTA  
ESC.

**SEOSP**  
Secretaria de Estado de  
Obras e Serviços Públicos



## GOVERNO DO ESTADO DE RONDÔNIA

SECRETARIA DE ESTADO DE OBRAS E SERVIÇOS PÚBLICOS - SEOSP

TÍTULO:  
DIVERSOS

RESPONSÁVEL TÉCNICO:  
Antônio Manoel Motta Neto-CAU nº A166668-1

ASSUNTO: esquadrias.dwg  
Porta 90x210 -1,89m2 - 1 folha abrir de madeira semioca NBR 9050

ESCALA:  
S/E

ETAPA DE PROJETO:  
PROJETO BÁSICO

FOLHA:  
.../...

USO DA EDIFICAÇÃO:  
RRT - CAU/RO Nº 15252784

DESENHO:  
Jefferson Dias

REVISÃO:  
00

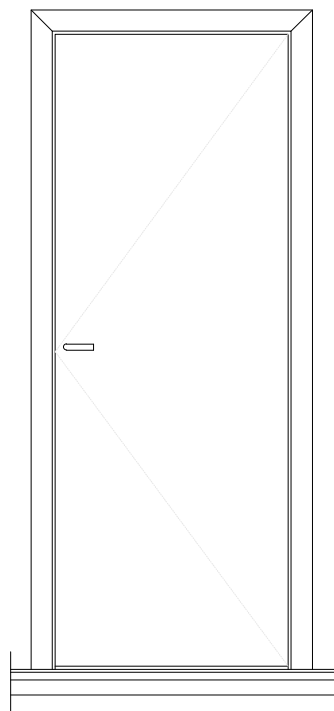
DATA:  
Fev./2025

P11

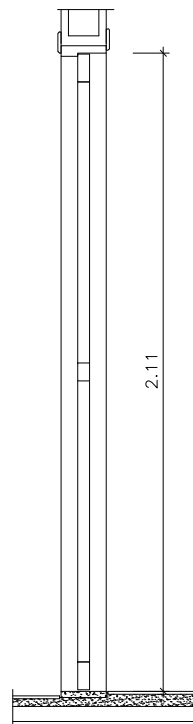
# PORTA DE MADEIRA SEMIOCA 1 FOLHA DE ABRIR

(0,80 x 2,10)

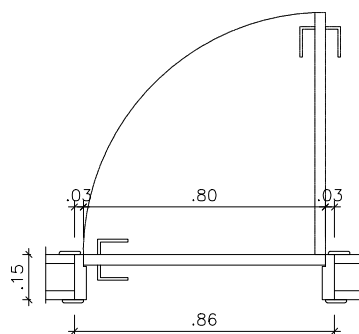
ESCALA:



VISTA EXTERNA  
ESC.



SEÇÃO  
ESC.



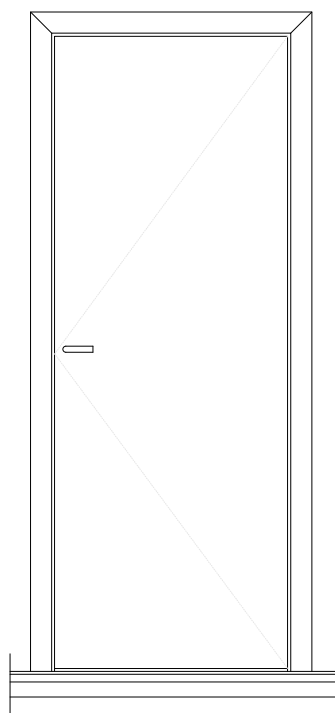
PLANTA  
ESC.

P12

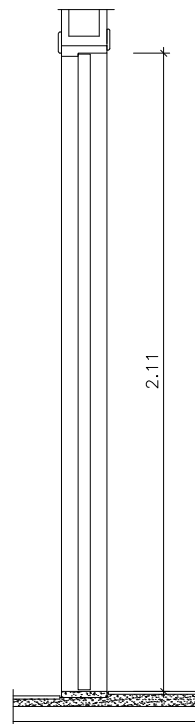
PORTA DE MADEIRA MACIÇA 1 FOLHA DE ABRIR  
(PAREDE DE ALVENARIA DE 20cm)

(0,80 x 2,10)

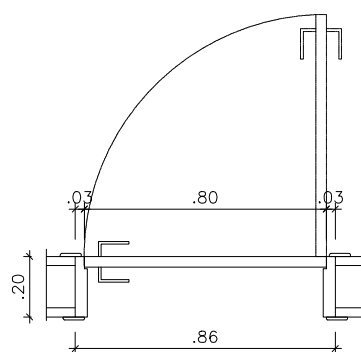
ESCALA:



VISTA EXTERNA  
ESC.



SEÇÃO  
ESC.



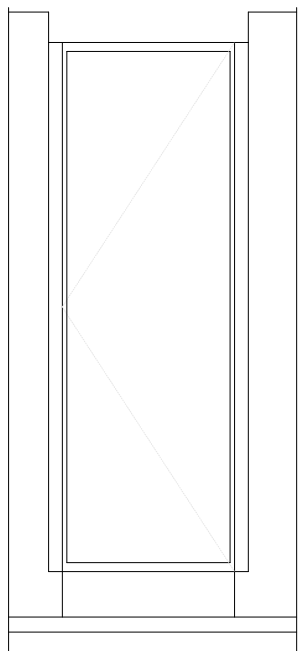
PLANTA  
ESC.

P13

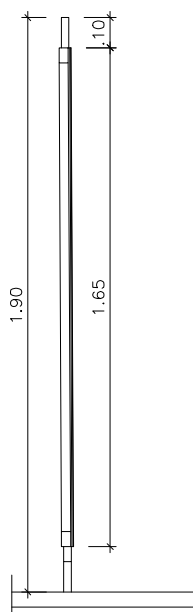
PORTA LAMINADA MELAMÍNICA TS-10mm 1 FOLHA DE ABRIR  
(ACABAMENTO TEXTURIZADO DUPLA FACE)

(0,60 x 1,65)

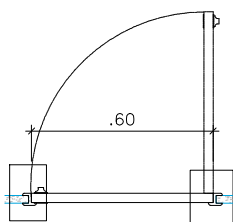
ESCALA:



VISTA EXTERNA  
ESC.



SEÇÃO  
ESC.



PLANTA  
ESC.

**SEOSP**  
Secretaria de Estado de  
Obras e Serviços Públicos



**GOVERNO DO ESTADO DE RONDÔNIA**

**SECRETARIA DE ESTADO DE OBRAS E SERVIÇOS PÚBLICOS - SEOSP**

TÍTULO:  
**DIVERSOS**

RESPONSÁVEL TÉCNICO:  
Antônio Manoel Motta Neto-CAU nº A166668-1

ASSUNTO: esquadrias.dwg  
Porta 60x165 -0,99m2 - 1 folha abrir laminado melaminico TS-10mm

ESCALA:  
S/E

ETAPA DE PROJETO:  
PROJETO BÁSICO

FOLHA:  
..../...

USO DA EDIFICAÇÃO:  
RRT - CAU/RO Nº 15252784

DESENHO:  
Jefferson Dias

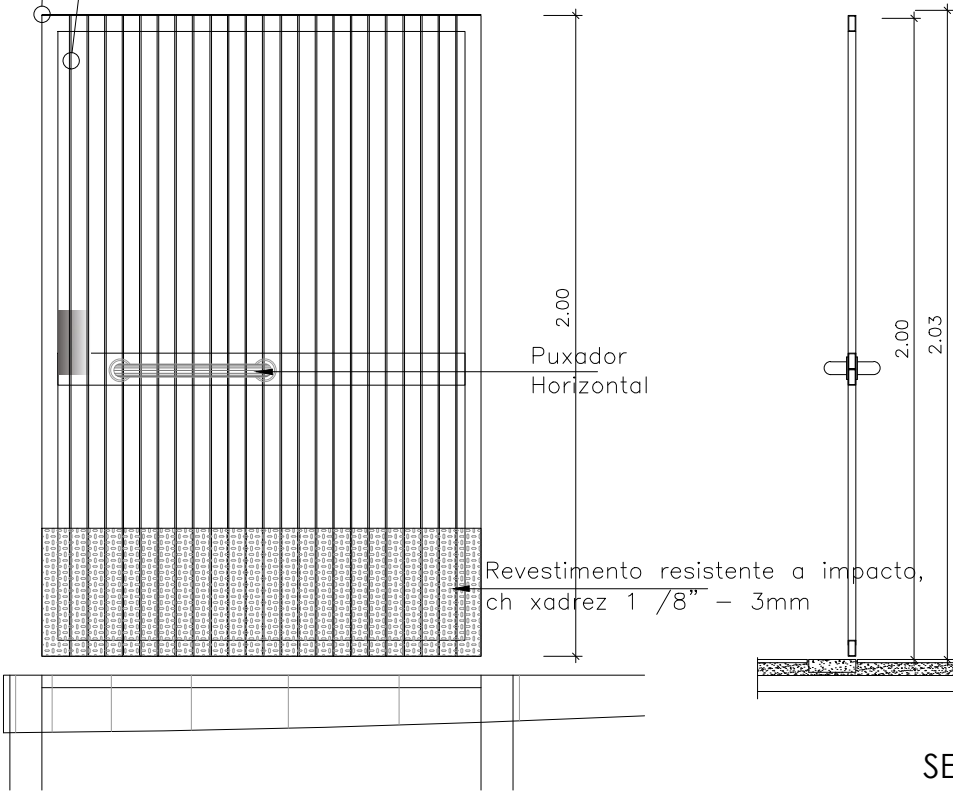
REVISÃO:  
00

DATA:  
Fev./2025

P14  
PORTÃO EM METALON E BARRA CHATA 1 FOLHA DE ABRIR  
(TIPO GRADIL VERTICAL) (1,37 x 2,00)=2,74m2

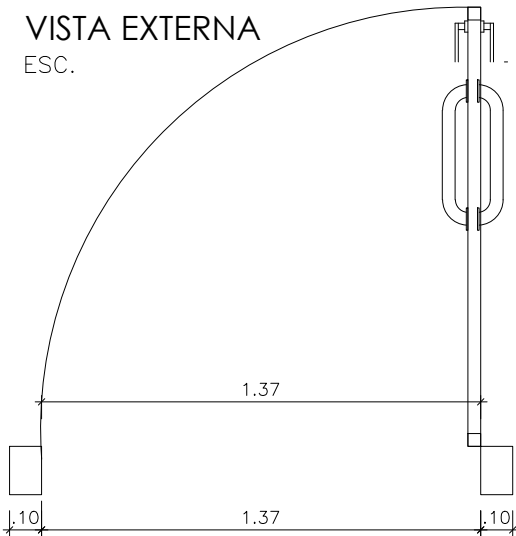
Metalon 50x30 #14(2mm)- 2,407kg/m

Barra chata vertical 1<sup>1</sup>/<sub>4</sub>" x 3<sup>3</sup>/<sub>16</sub>" (31,75mm X 4,76mm);  
1,19kgm/m



SEÇÃO  
ESC.

VISTA EXTERNA  
ESC.



METALON 50X30 #14 (2mm) - 2,407kg/m

Peças	m	total	kg/m	KG
3	1,37	4,11	2,407	9,89
2	2	4	2,407	9,63
		0	2,407	-
Total		8,11		19,52

Vertical barra chata 1.1/4" X 3/16" (31,75mm X 4,76mm) 1,19kg/m

Peças	m	total	kg/m	KG
23	2	46	1,19	54,74
Chapa xadrez 1/8" (3mm) 25,07kg/m2				
2	0,548	1,096	25,07	27,48
Total		46		101,74 kg
Área		1,37	2	2,74 m2
			Total	37,13 kg/m2

GOVERNO DO ESTADO DE RONDÔNIA

SEOSP  
Secretaria de Estado de  
Obras e Serviços Públicos



SECRETARIA DE ESTADO DE OBRAS E SERVIÇOS PÚBLICOS - SEOSP

TÍTULO:  
DIVERSOS

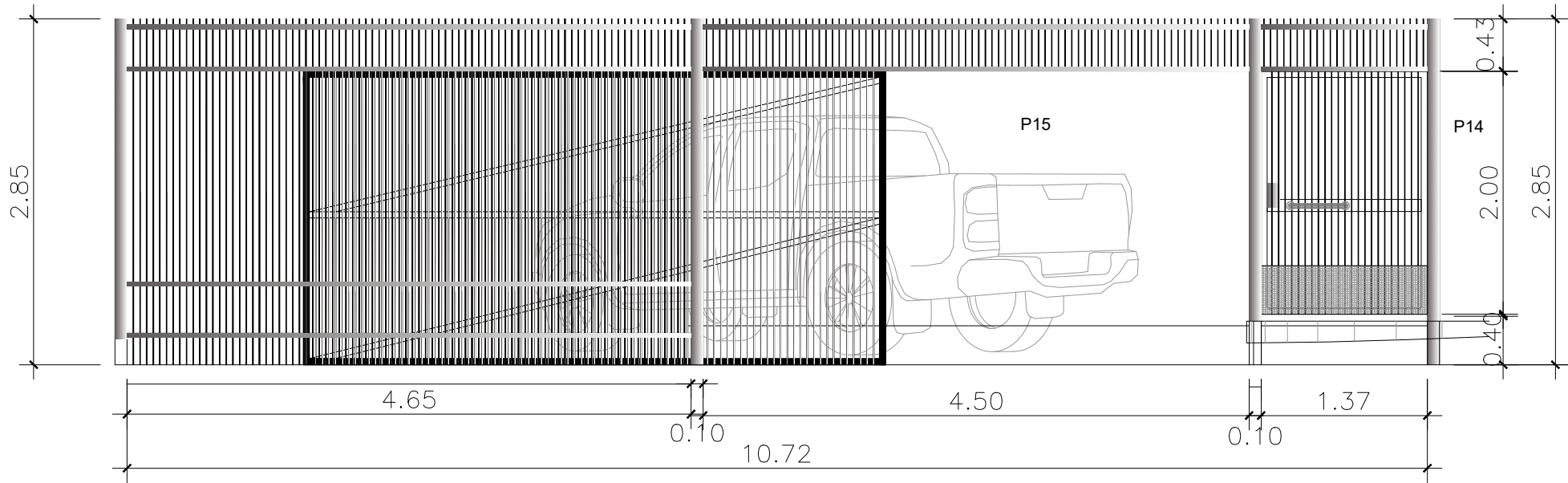
RESPONSÁVEL TÉCNICO:  
Antônio Manoel Motta Neto-CAU nº A166668-1

ASSUNTO: esquadrias.dwg  
Porta correr automática 300x210-6,30m2 - vidro temperado 10mm

ESCALA: S/E ETAPA DE PROJETO: PROJETO BÁSICO FOLHA: .../...

USO DA EDIFICAÇÃO: RRT - CAU/RO Nº 15252784 DESENHO: Jefferson Dias REVISÃO: 00 DATA: Fev./2025

GRADIL EM BARRA CHATA COM PORTÃO DE CORRER P15 (4,80m X 2,42m) E  
PORTÃO DE ABRIR P14 (1,37m X 2,0m)



PORTÃO DE CORRER					
METALON 50X30 #14 (2mm) - 2,407kg/m					
Peças	m	total	kg/m	KG	
2	2,42	4,84 m	2,407	11,65	

TÍTULO:  
DIVERSOS

RESPONSÁVEL TÉCNICO:  
Antônio Manoel Motta Neto-CAU nº A166668-1

ASSUNTO: esquadrias.dwg  
GRADIL COM PORTÃO P15 E PORTÃO P14

ESCALA:  
1/25

ETAPA DE PROJETO  
PROJETO BÁSICO

FOLHA:  
.../...

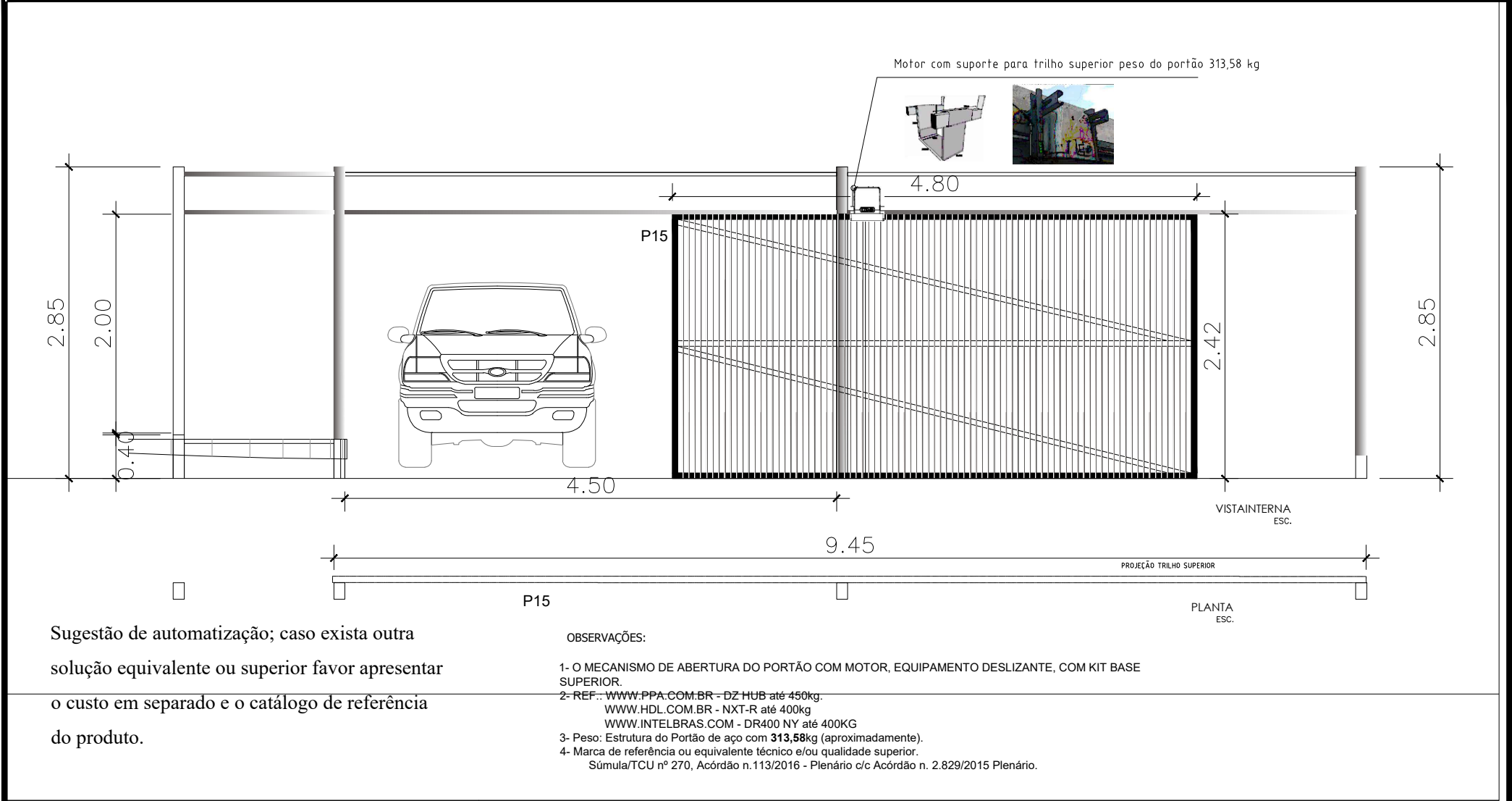
USO DA EDIFICAÇÃO:  
RRT - CAU/RO Nº 15252784

DESENHO:  
Jefferson Dias

REVISÃO:  
00

DATA:  
Fev./2025

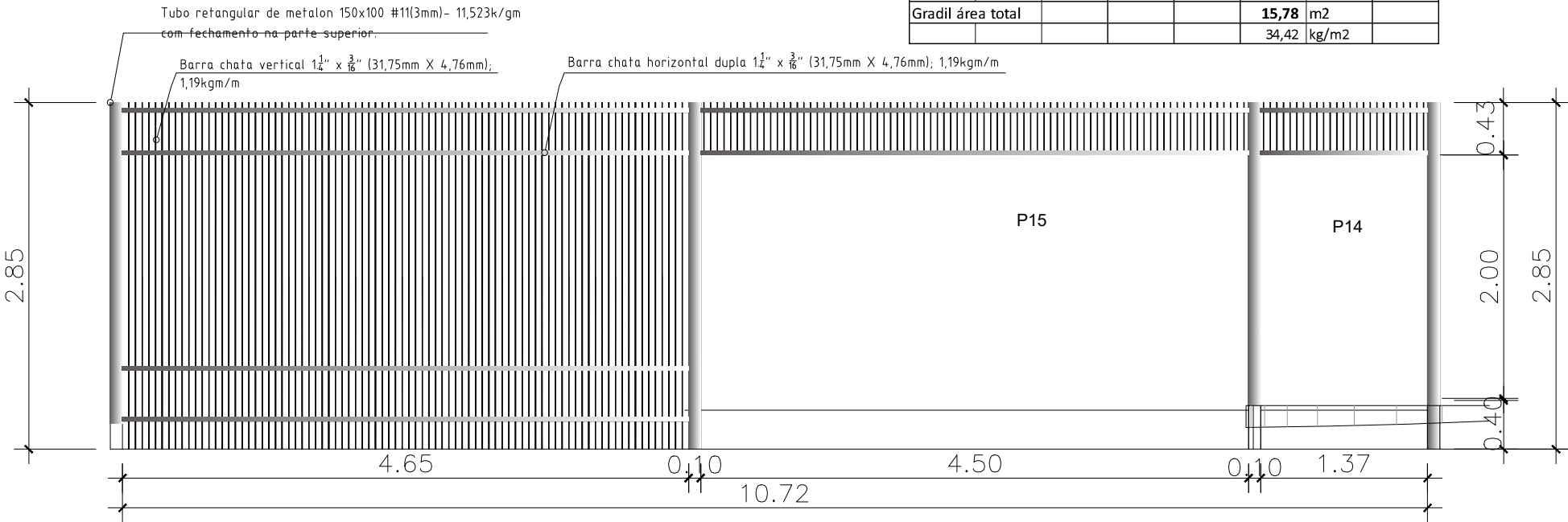




GRADIL  
GRADIL EM BARRA CHATA 1. 1/4" X 3 / 16" (31.75MM X 4.76MM), COM  
PILAR EM METALON 150X100X#11 (3MM); 543KG; ÁREA 15,78M2.

Memória de cálculo ferragem

Vertical barra chata 1.1/4" X 3/16" (31,75mm X 4,76mm) 1,19kg/m							
Peças	m	total		kg/m	KG		
84	2,85	239,4	m	1,19	284,89		
82	0,43	35,26	m	1,19	41,96		
25	0,43	10,75	m	1,19	12,79		
Horizontal barra chata 1.1/4" X 3/16" (31,75mm X 4,76mm)					-		
8	4,65	37,2	m	1,19	44,27		
4	4,5	18	m	1,19	21,42		
4	1,37	5,48	m	1,19	6,52		
		346,09	m		411,85	kg	
Montante de 150x100 #11 (3mm) - 11,523 kg/m							
4	2,85	11,4	m	11,523	131,36	kg	
				Total	543,21	kg	
Gradil área total					15,78	m2	
					34,42	kg/m2	



TÍTULO:  
DIVERSOS

ASSUNTO: esquadrias.dwg  
GRADIL EM BARRACHATA (31,75MM X 4,76MM)- ÁREA 15,78M2

USO DA EDIFICAÇÃO:  
RRT - CAU/RO Nº 15252784

RESPONSÁVEL TÉCNICO:  
Antônio Manoel Motta Neto-CAU nº A166668-1

ESCALA: 1/25  
ETAPA DE PROJETO: PROJETO BÁSICO  
FOLHA: .../...

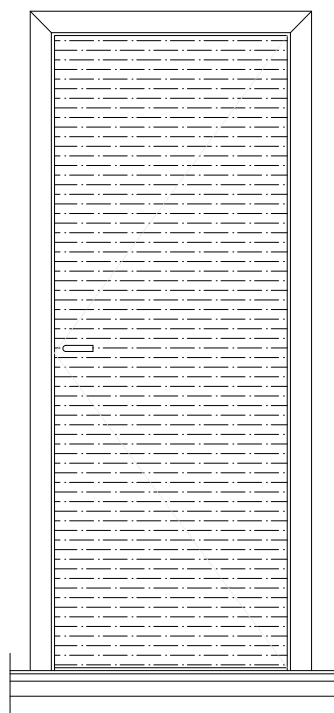
DESENHO: Jefferson Dias  
REVISÃO: 00  
DATA: Feb./2025

P16

PORTA DE MADEIRA SEMIOCA 1 FOLHA DE ABRIR  
(REV. COM PAINÉL DE REGUAS ACÚSTICAS COM  
ACAB. EM MELANINA AMADEIRADA FRISADO NÃO PERFURADO)

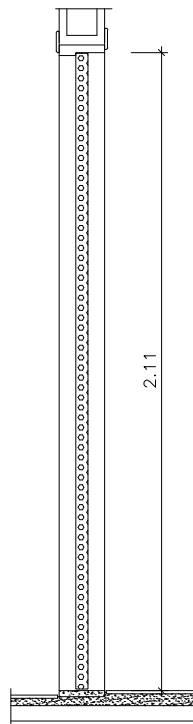
(0,80 x 2,10)

ESCALA:



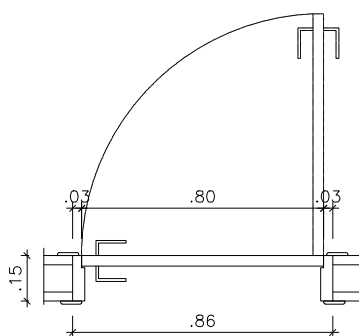
VISTA EXTERNA

ESC.



SEÇÃO

ESC.



PLANTA

ESC.

TÍTULO:  
DIVERSOS

RESPONSÁVEL TÉCNICO:  
Antônio Manoel Motta Neto-CAU nº A166668-1

ASSUNTO: esquadrias.dwg  
Porta 60x165 -0,99m2 - 1 folha abrir laminado melaminico TS-10mm

ESCALA:  
S/E

ETAPA DE PROJETO:  
PROJETO BÁSICO

FOLHA:  
.../...

USO DA EDIFICAÇÃO:  
RRT - CAU/RO Nº 15252784

DESENHO:  
Jefferson Dias

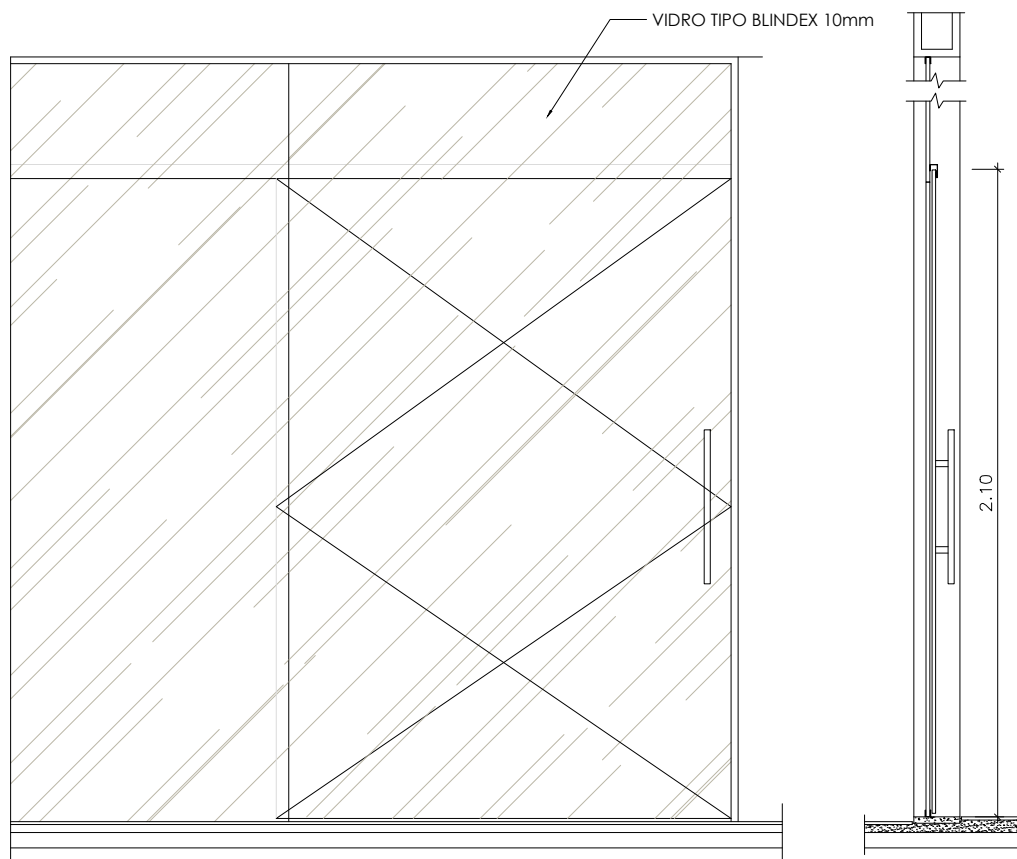
REVISÃO:  
00

DATA:  
Fev./2025

P17

PORTA AUTOMÁTICA EM VIDRO TEMPERADO DE 10mm  
(1 FOLHA DE CORRER E 1 FIXA), COM PELÍCULA PS4  
(3,00 x 2,10)

ESCALA: 1/25

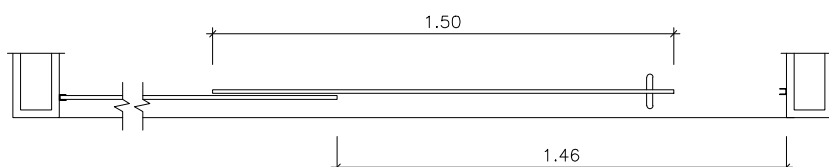


VISTA EXTERNA

ESC. 1:25

SEÇÃO

ESC. 1:25



PLANTA

ESC. 1:25

GOVERNO DO ESTADO DE RONDÔNIA

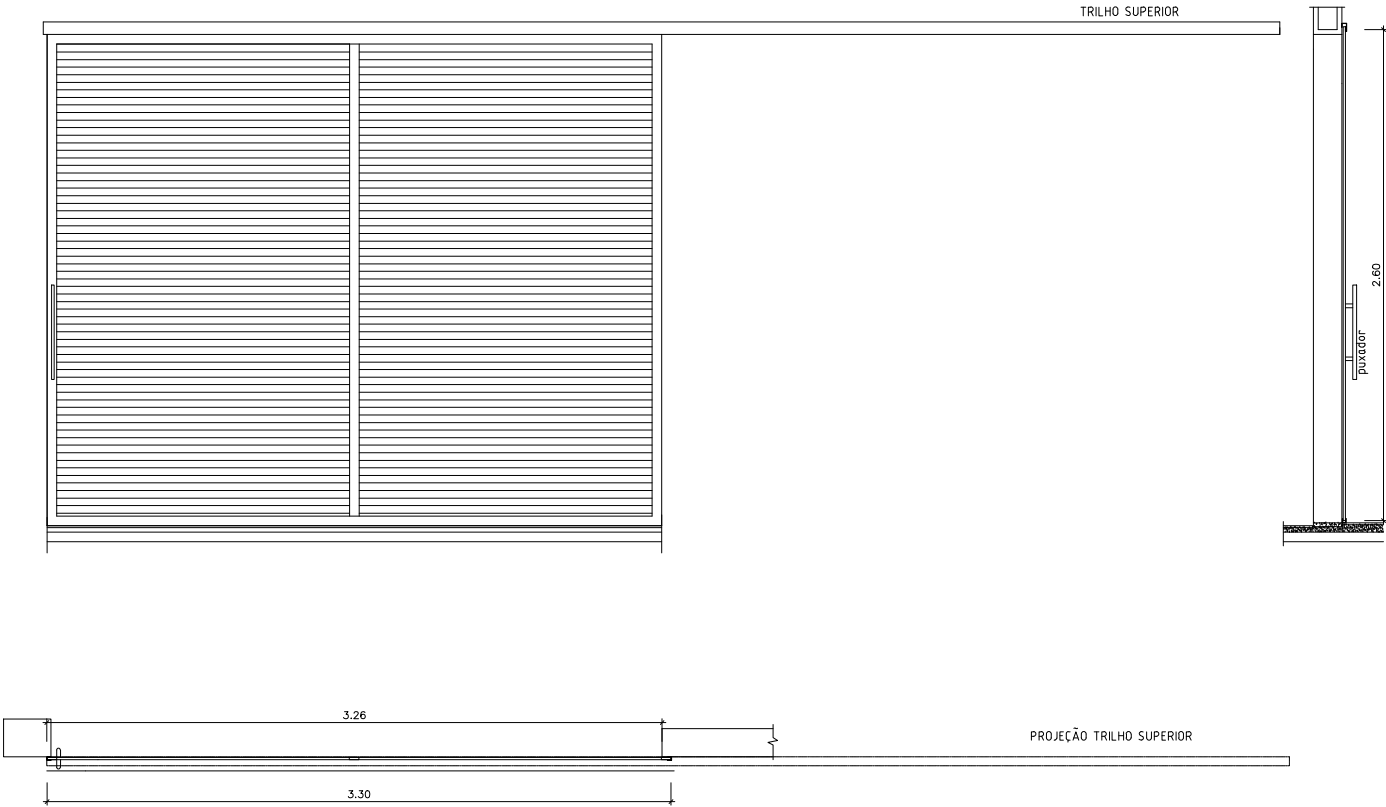
**SEOSP**  
Secretaria de Estado de  
Obras e Serviços Públicos



SECRETARIA DE ESTADO DE OBRAS E SERVIÇOS PÚBLICOS - SEOSP

TÍTULO:  
DIVERSOSRESPONSÁVEL TÉCNICO:  
Antônio Manoel Motta Neto-CAU nº A166668-1ASSUNTO: esquadrias.dwg  
Porta correr automática 300x210-6,30m2 - vidro temperado 10mmESCALA:  
S/EETAPA DE PROJETO:  
PROJETO BÁSICOFOLHA:  
.../...USO DA EDIFICAÇÃO:  
RRT - CAU/RO Nº 15252784DESENHO:  
Jefferson DiasREVISÃO:  
00DATA:  
Fev./2025

P18  
PORTA EM ALUMINIO PERFIL D103, 50.8 X38.1 (MM) TIPO VENEZIANA COM TELA MOSQUITEIRO EM FIBRA DE VIDRO, COM TRILHO SUPERIOR.  
(3,30 x 2,60)



PLANTA  
ESC.

TÍTULO:  
**DIVERSOS**

RESPONSÁVEL TÉCNICO:  
**Antônio Manoel Motta Neto-CAU nº A166668-1**

ASSUNTO: esquadrias.dwg  
**Porta correr 325x260=8,45m2; com venezianas em aluminio**

ESCALA:  
**1/25**

ETAPA DE PROJETO  
**PROJETO BÁSICO**

FOLHA:  
**.../...**

USO DA EDIFICAÇÃO:  
**RRT - CAU/RO Nº 15252784**

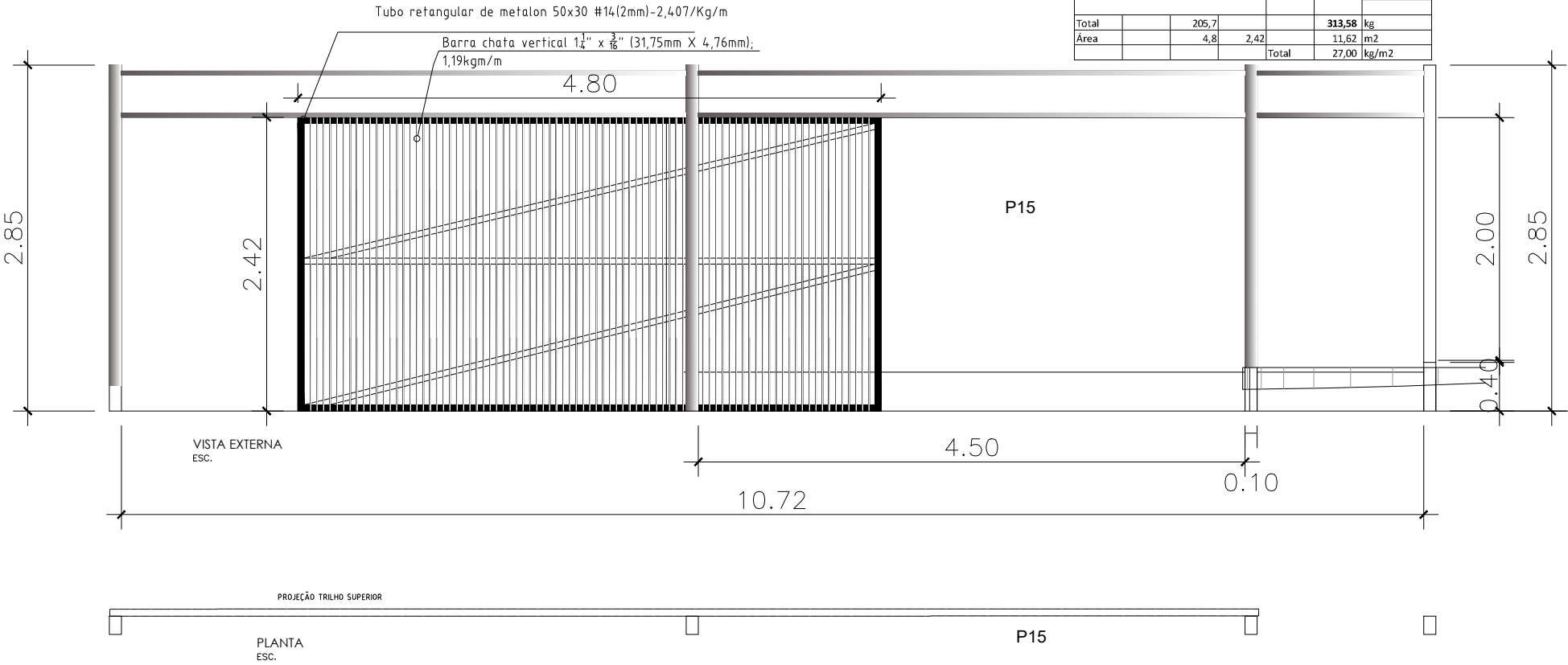
DESENHO:  
**Jefferson Dias**

REVISÃO:  
**00**

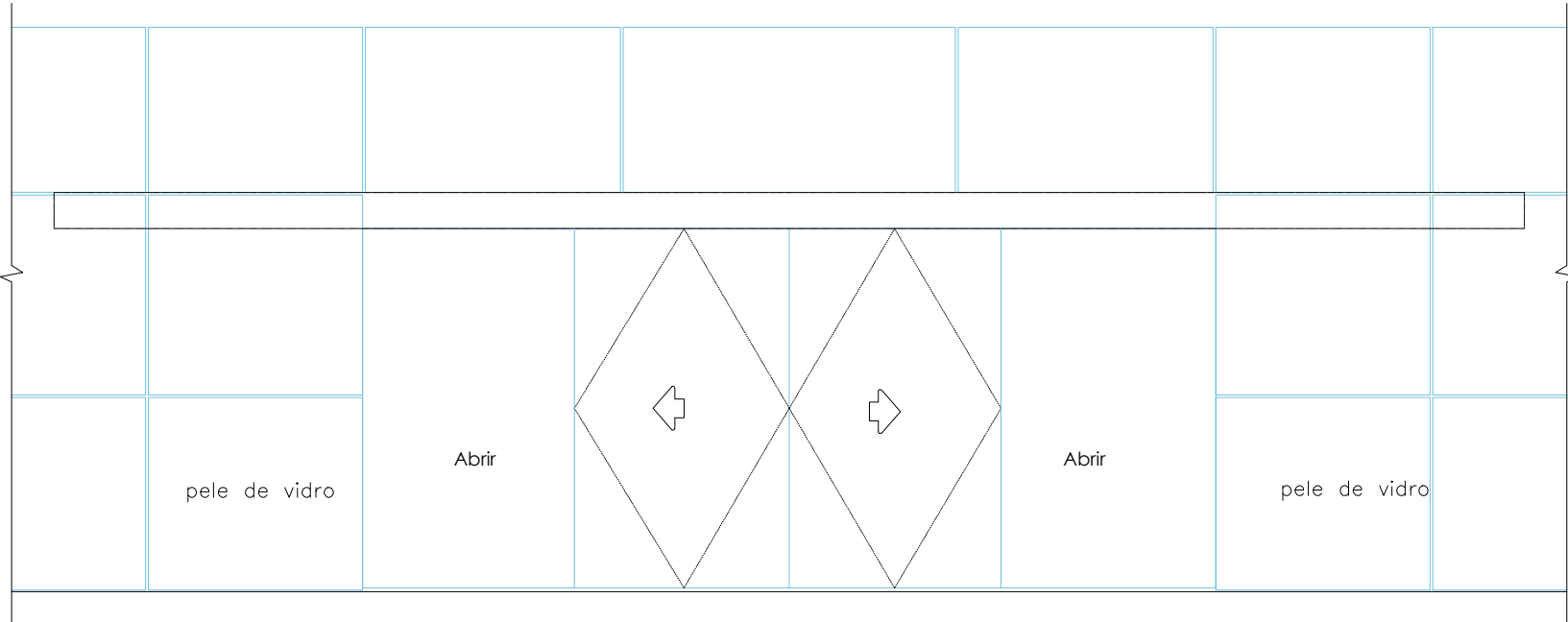
DATA:  
**Fev./2025**

P15 PORTÃO EM AÇO (4,80m X 2,42m)11,62M2; DE CORRER COM TRILHO SUPERIOR E GUIA INFERIOR  
MONTANTE EM METALON 50X30X#14 (MM) E GRADIL EM BARRA CHATA VERTICAL 1.1/4"X3/16"

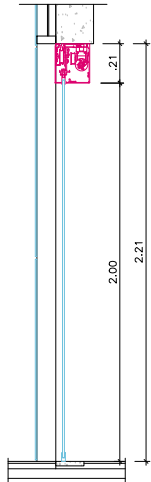
PORTÃO DE CORRER						
METALON 50X30 #14 (2mm) - 2,407kg/m						
Peças	m	total		kg/m	KG	
2	2,42	4,84	m	2,407	11,65	
3	4,7	14,1	m	2,407	33,94	
2	4,82	9,64	m	2,407	23,20	
Total		28,58			68,79	
Vertical barra chata 1.1/4" X 3/16" (31,75mm X 4,76mm) 1,19kg/m						
Peças	m	total		kg/m	KG	
85	2,42	205,7	m	1,19	244,78	
Total		205,7			313,58	kg
Área		4,8	2,42		11,62	m2
Total					27,00	kg/m2



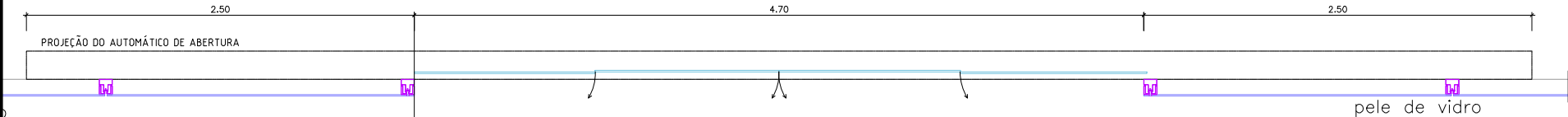
P1  
PORTA AUTOMÁTICA ANTIPÂNICO EM VIDRO LAMINADO TEMPERADO e=10mm, 2 (duas) FOLHAS DE CORRER, COM PELICULA PS4 SEM PERFIL LATERAL - DIMENSÕES (4,40 X 2,20)  
ESCALA:



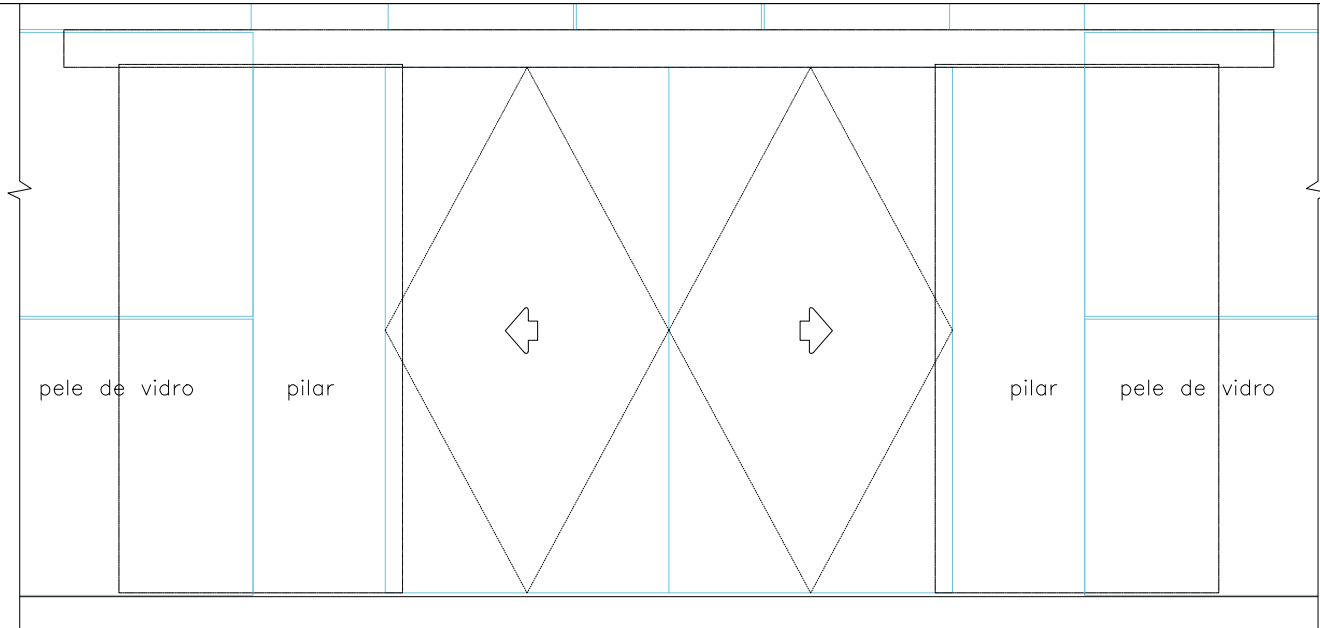
VISTA EXTERNA  
ESC.



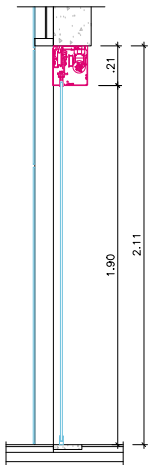
SEÇÃO  
ESC.



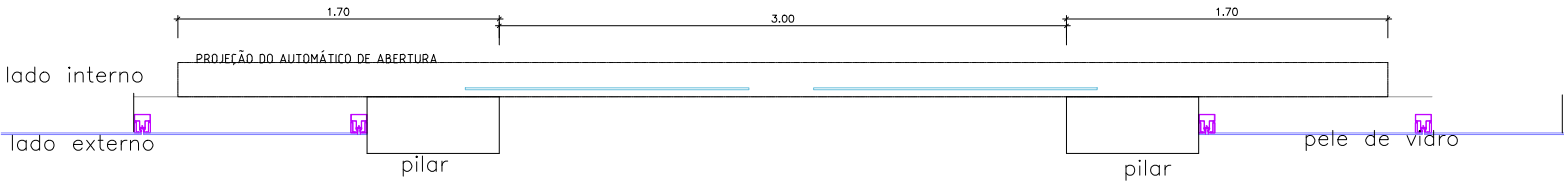
P2  
PORTA AUTOMÁTICA EM VIDRO TEMPERADO DE 10mm, 2 (duas) FOLHAS DE CORRER COM PELICULA PS4  
(3,00 x 2,10)



VISTA EXTERNA  
ESC. 1:25



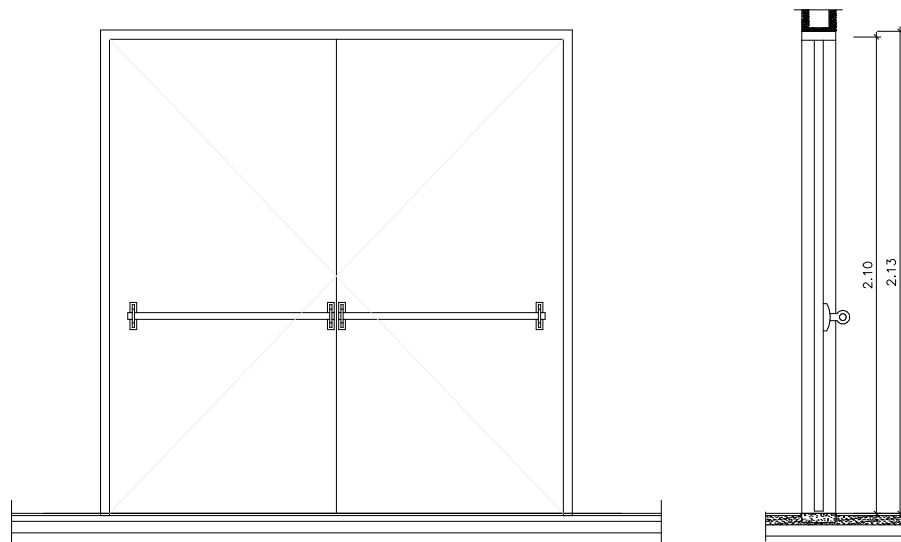
SEÇÃO  
ESC. 1:25





P3

PORTA EM CHAPAS COM REVESTIMENTO TÉRMICO  
( 2 FOLHAS DE ABRIR TIPO CORTA-FOGO), COM BARRA ANTIPÂNICO,  
ISOLAÇÃO ACUSTICA DE 34DB.  
(2,00 x 2,10)



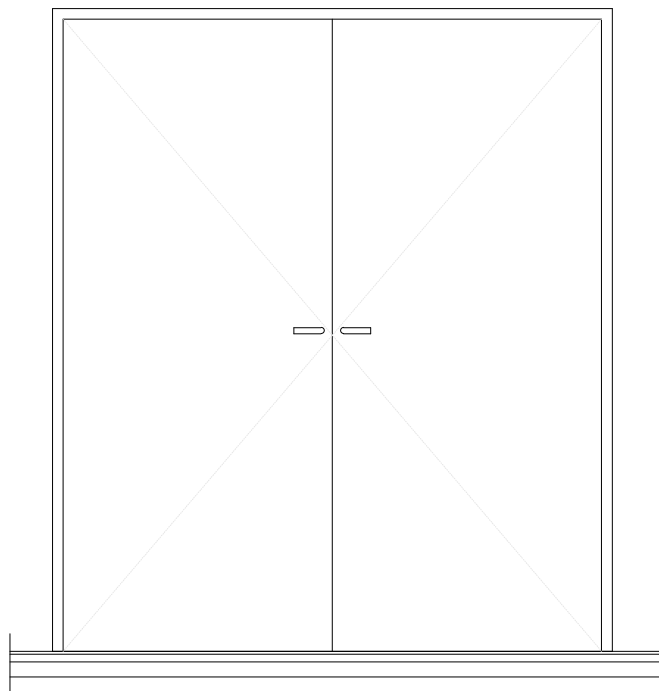
VISTA INTERNA  
ESC.



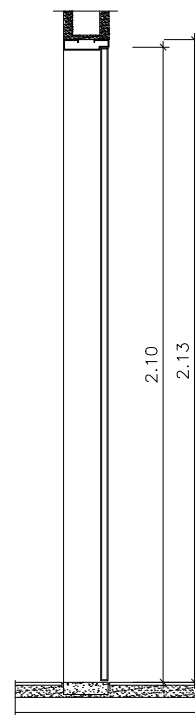
P4

# PORTA DE MADEIRA MACIÇA 2 FOLHAS DE ABRIR

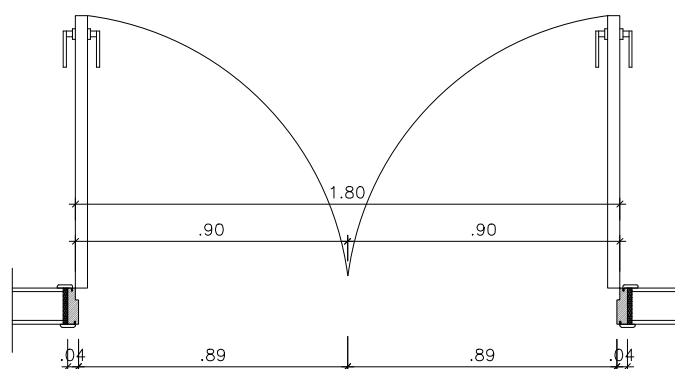
(1,80 x 2,10)



VISTA EXTERNA  
ESC.



SEÇÃO  
ESC.



PLANTA

**SEOSP**  
Secretaria de Estado de  
Obras e Serviços Públicos



## GOVERNO DO ESTADO DE RONDÔNIA

SECRETARIA DE ESTADO DE OBRAS E SERVIÇOS PÚBLICOS - SEOSP

TÍTULO:  
**DIVERSOS**

RESPONSÁVEL TÉCNICO:  
Antônio Manoel Motta Neto-CAU nº A166668-1

ASSUNTO: esquadrias.dwg  
Porta 180x210 -3,78m2 - 2 folha abrir em madeira maciça

ESCALA:  
S/E

ETAPA DE PROJETO:  
PROJETO BÁSICO

FOLHA:  
..../...

USO DA EDIFICAÇÃO:  
RRT - CAU/RO Nº 15252784

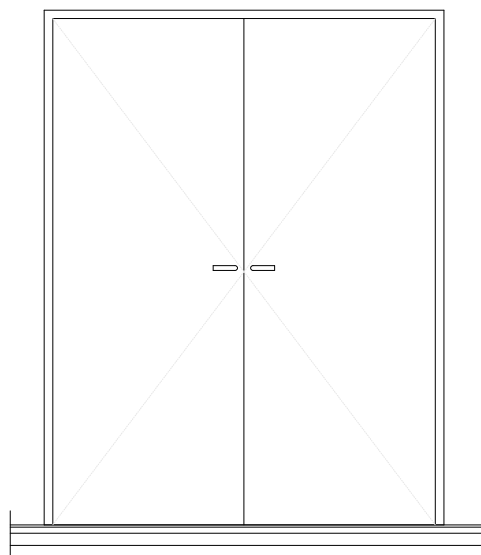
DESENHO:  
Jefferson Dias

REVISÃO:  
00

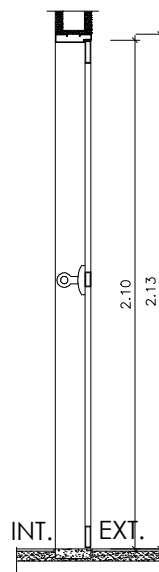
DATA:  
Fev./2025

P5

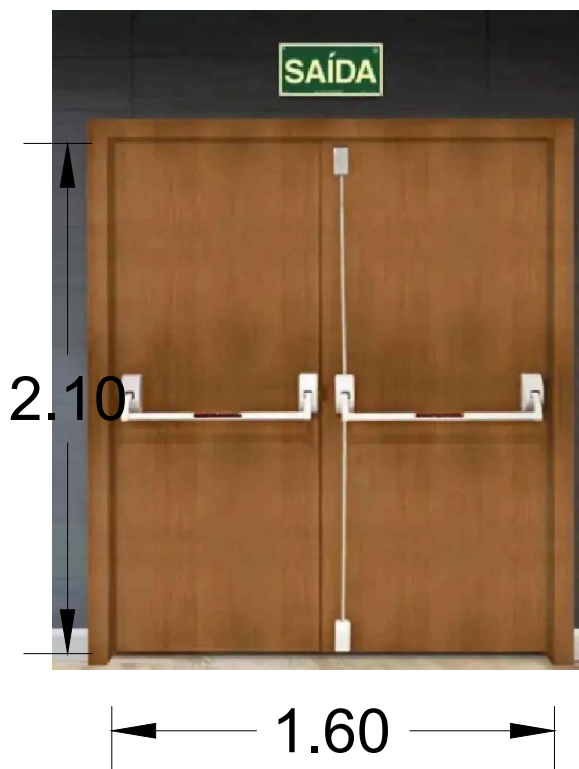
PORTA ANTIPÂNICO ACÚSTICA, ACABAMENTO EM MADEIRA 2  
FOLHAS DE ABRIR (MIOLO MINERAL ACÚSTICO 34 DB)  
(1,60 x 2,10)



VISTA EXTERNA



SEÇÃO



## GOVERNO DO ESTADO DE RONDÔNIA

**SEOSP**  
Secretaria de Estado de  
Obras e Serviços Públicos



SECRETARIA DE ESTADO DE OBRAS E SERVIÇOS PÚBLICOS - SEOSP

TÍTULO:  
DIVERSOS

RESPONSÁVEL TÉCNICO:  
Antônio Manoel Motta Neto-CAU nº A166668-1

ASSUNTO: esquadrias.dwg  
Porta 160x210 -3,36m2 - 2 folha abrir, antipânico, acústica 34dB.

ESCALA:  
S/E

ETAPA DE PROJETO:  
PROJETO BÁSICO

FOLHA:  
.../...

USO DA EDIFICAÇÃO:  
RRT - CAU/RO Nº 15252784

DESENHO:  
Jefferson Dias

REVISÃO:  
00

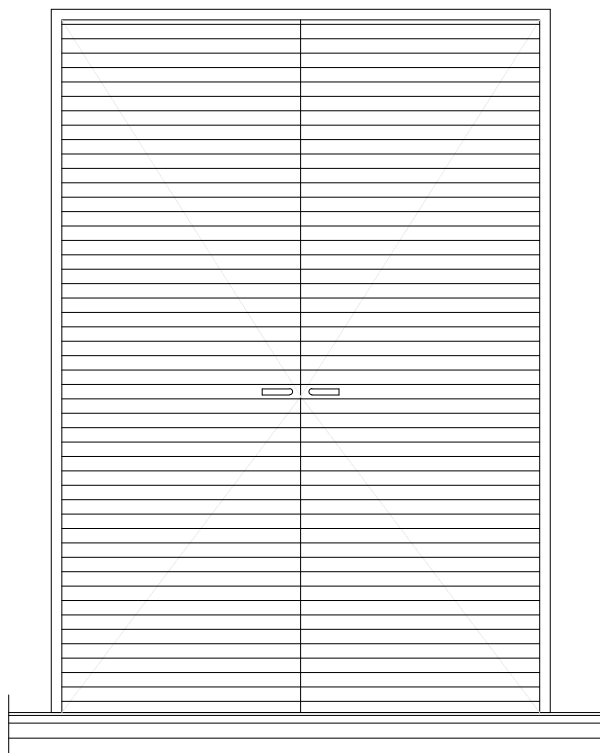
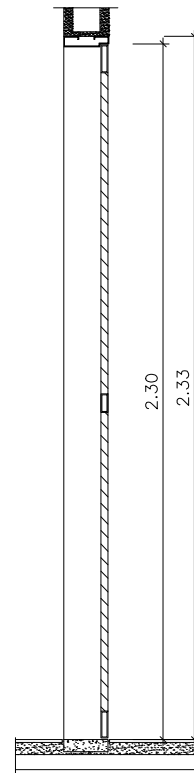
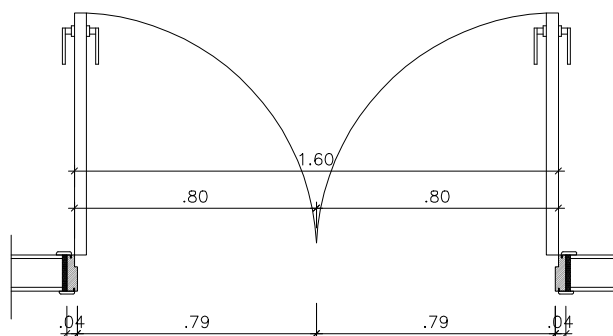
DATA:  
Fev./2025

P6

## PORTA DE AÇO COM VENEZIANAS 2 FOLHAS DE ABRIR

(1,60 x 2,30)

ESCALA: 1/25

VISTA EXTERNA  
ESC.SEÇÃO  
ESC.

PLANTA

**SEOSP**  
Secretaria de Estado de  
Obras e Serviços Públicos



## GOVERNO DO ESTADO DE RONDÔNIA

SECRETARIA DE ESTADO DE OBRAS E SERVIÇOS PÚBLICOS - SEOSP

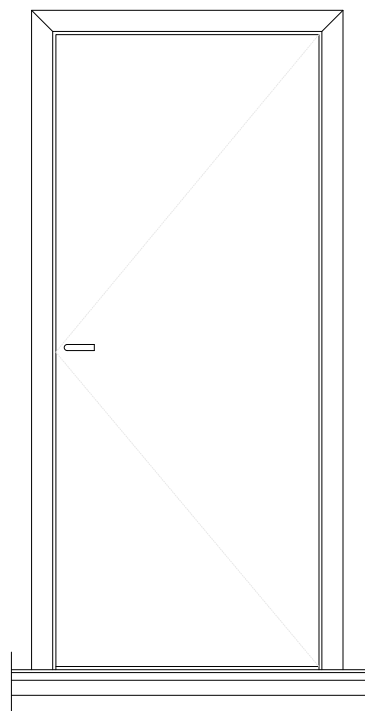
TÍTULO:  
DIVERSOSRESPONSÁVEL TÉCNICO:  
Antônio Manoel Motta Neto-CAU nº A166668-1ASSUNTO: esquadrias.dwg  
Porta 160x210 -3,36m2 - 2 folha abrir, aço com venezianasESCALA:  
S/EETAPA DE PROJETO:  
PROJETO BÁSICOFOLHA:  
.../...USO DA EDIFICAÇÃO:  
RRT - CAU/RO Nº 15252784DESENHO:  
Jefferson DiasREVISÃO:  
00DATA:  
Fev./2025

P7

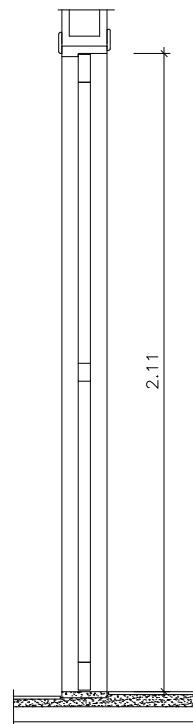
# PORTA DE MADEIRA SEMIOCA 1 FOLHA DE ABRIR (MIOLO MINERAL ACÚSTICO EM PAREDE DE ALVENARIA)

(0,90 x 2,10)

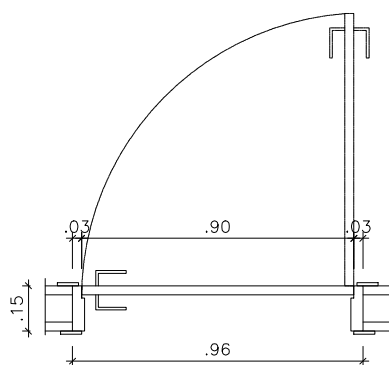
ESCALA:



VISTA EXTERNA  
ESC.



SEÇÃO  
ESC.



PLANTA  
ESC.

## GOVERNO DO ESTADO DE RONDÔNIA

**SEOSP**  
Secretaria de Estado de  
Obras e Serviços Públicos



**SECRETARIA DE ESTADO DE OBRAS E SERVIÇOS PÚBLICOS - SEOSP**

TÍTULO:  
**DIVERSOS**

RESPONSÁVEL TÉCNICO:  
Antônio Manoel Motta Neto-CAU nº A166668-1

ASSUNTO: esquadrias.dwg  
Porta 90x210 - 1,89m2 - 1 folha abrir

ESCALA:  
S/E

ETAPA DE PROJETO:  
PROJETO BÁSICO

FOLHA:  
.../...

USO DA EDIFICAÇÃO:  
RRT - CAU/RO Nº 15252784

DESENHO:  
Jefferson Dias

REVISÃO:  
00

DATA:  
Fev./2025